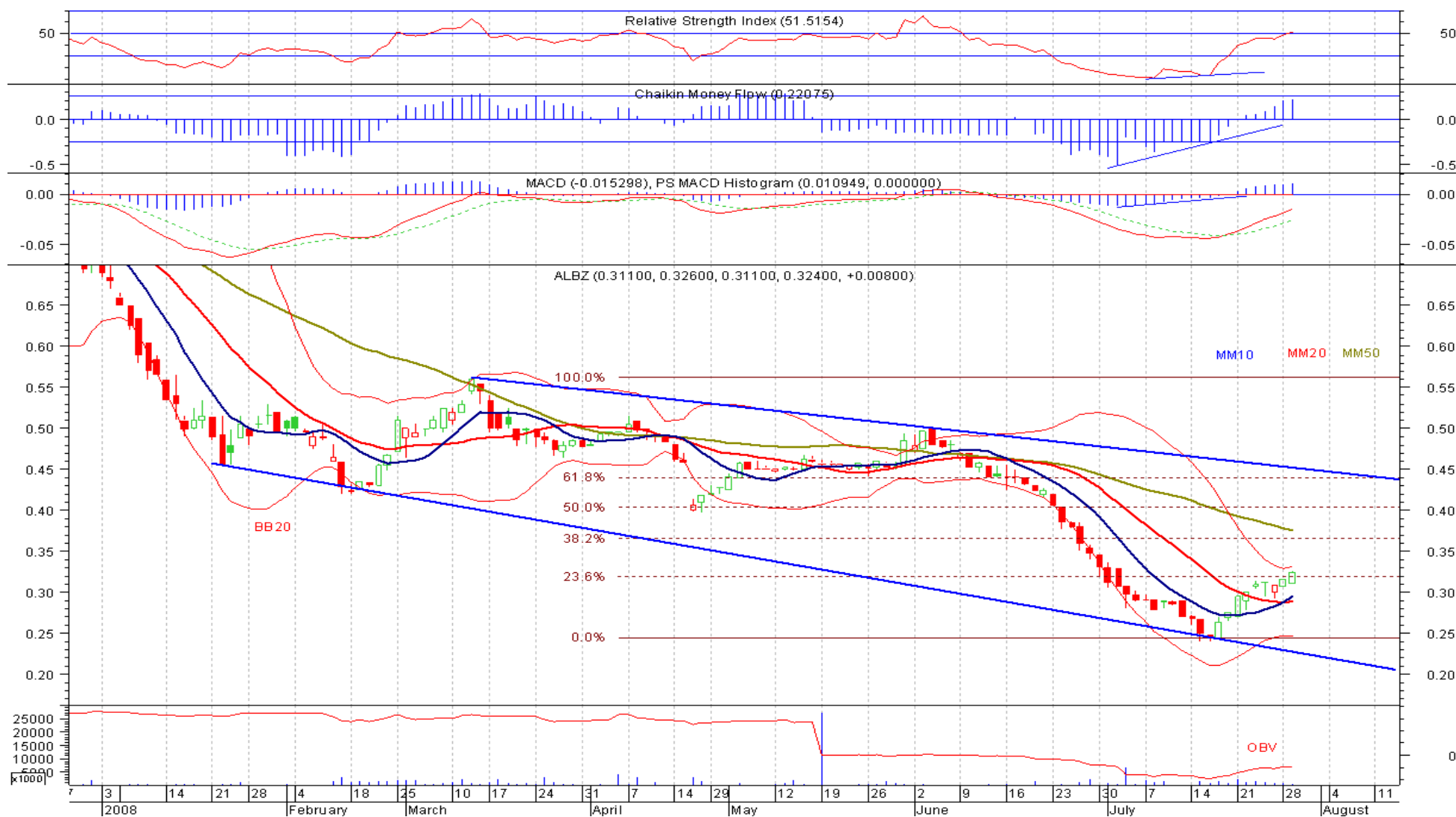
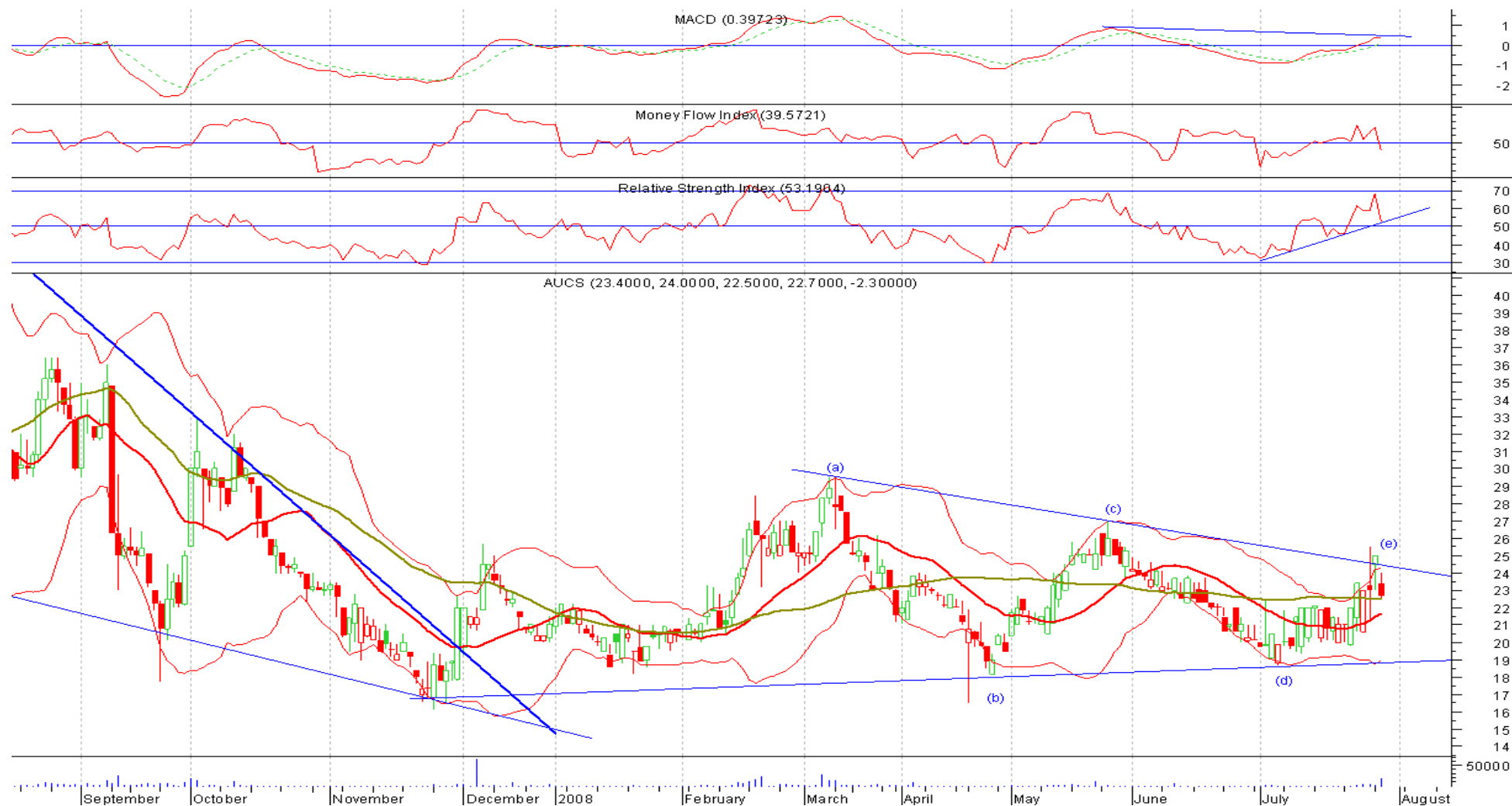


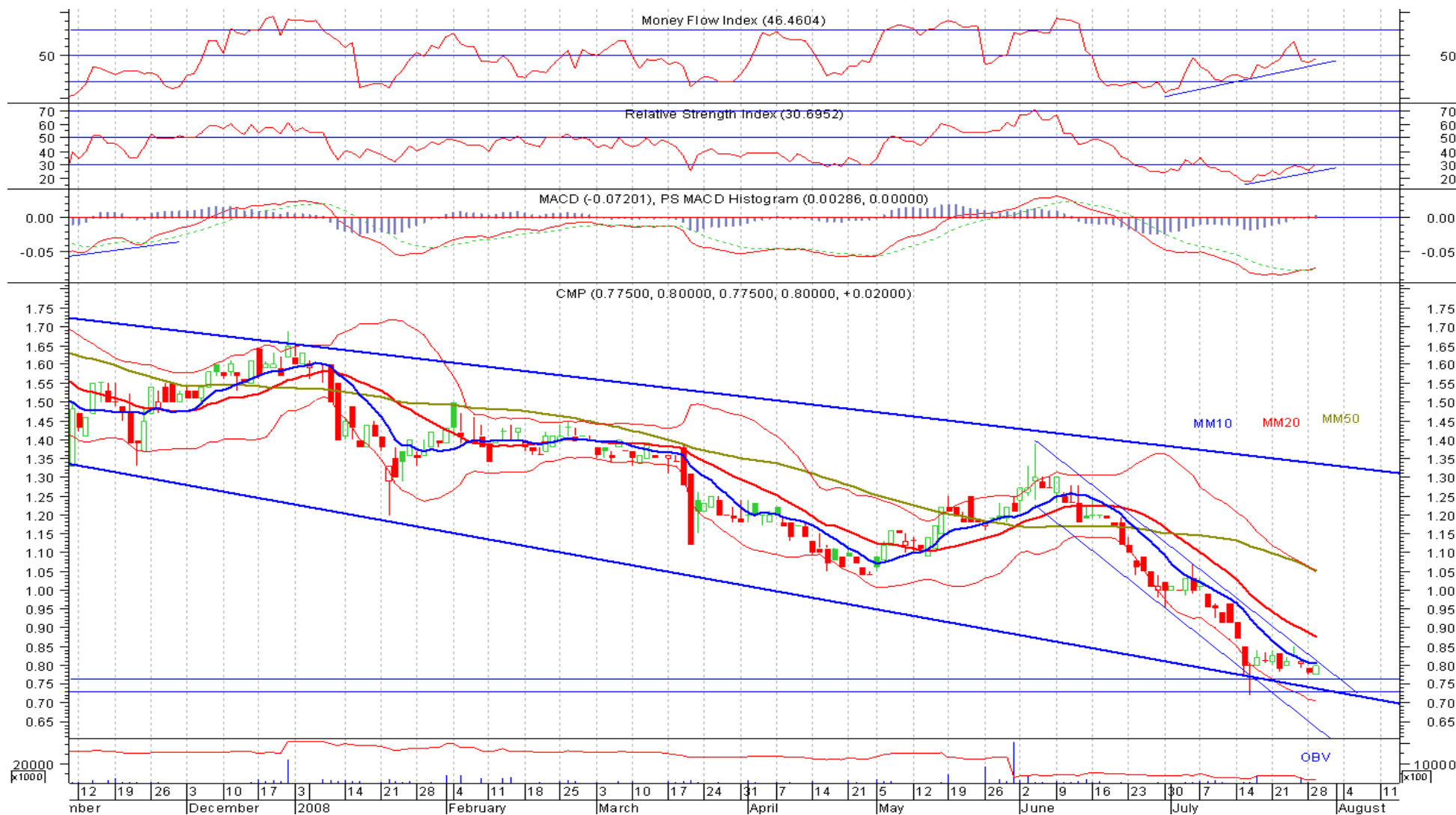
CERE (daily): scaderea volatilitatii cursului este reliefata de faptul ca Benzile Bollinger s-au ingustat determinand pattern-ul "The Squeeze", acesta anuntand de obicei o "explozie" a volatilitatii in viitorul apropiat; directia cursului poate fi anticipata avand in vedere divergenta cursului cu RSI (14), cat si cu MFI (10); la momentul actual, se observa ca numai RSI (14) se afla in divergenta pozitiva cu evolutia cursului, in schimb MFI (10) se mentine in zona de supravanzare insa cu o tendinta ascendenta, reliefand ca la aceste nivele de pret intra bani noi in piata; nivele cheie de urmarit sunt suportul din 1.7 si rezistenta din 1.85.



ALBZ (daily): intersectarea mediilor simple la 10 si 20 de zile, cat si aparitia unei noi lumari de culoare verde duce la ideea unei continuari a actualei tendinte de crestere a cursului cel putin pana in zona 0.35-0.37 ca un prim prag de rezistenta; o mentinere peste 0.32 in urmatoarele doua sedinte va confirma actuala tendinta bullish reliefata si de indicatorul de trend MACD, care se afla peste trigger; zona suport se muta in zona MM10- MM20, mai precis 0.28-0.29.



AUCS (daily): confirmarea pattern-ului Hanging man din sedinta anteriora la top prin aparitia unei lumanari de culoare rosie duce la ideea conturarii nivelului de rezistenta in zona 24-25; este de asteptat o retestare a laturei inferioare (b)-(d) a triunghiului simetric in zona 19-20; semnale bearish sunt date si de MACD (divergenta negativa cu evolutia cursului), cat si RSI (14) care tinde sa treaca sub linia de suport.



CMP (daily): ultimele doua candlestick formeaza un Engulfing Bull, semnaland un posibil double bottom in zona 0.77; o confirmare a acestui pattern in sedinta urmatoare si o inchidere peste MM10 (media mobila simpla la 10 zile) deci o trecere hotarata peste 0.8 ar duce implicit la iesirea din canalul de trend descendent pe care s-a incadrat cursul din luna iunie; divergentele pozitive curs – MFI (10) si RSI (14) sunt de asemenea alte semnale bullish; setam zona de suport la 0.75-0.77, iar zona de rezistenta la 0.8-0.84.

Cristi Dragomir

cristi.dragomir@primet.ro

Departament Analiza
analiza@primet.ro

29.07.2008

Politica SSIF Prime Transaction SA privind recomandarile pentru investitii in instrumente financiare

Materialele ce contin recomandari de investitii realizate de catre SSIF Prime Transaction SA au un scop informativ, SSIF Prime Transaction SA nu isi asuma responsabilitatea pentru tranzactiile efectuate pe baza acestor informatii. Datele utilizate pentru redactarea materialului au fost obtinute din surse considerate de noi a fi de incredere, insa nu putem garanta corectitudinea si completitudinea lor. SSIF Prime Transaction SA ar putea detine in diferite momente valori mobiliare la care se face referire in aceste materiale sau ar putea actiona ca formator de piata pentru acestea. Materialele pot include date si informatii publicate de societatea emitenta prin diferite mijloace (rapoarte, comunicate, presa, hotarari AGA/AGEA etc.) precum si date de pe diverse pagini web.

Informatiile cuprinse in acest raport exprima anumite opinii legate de o clasa de valori mobiliare. Decizia finala de cumparare sau vanzare a acestora trebuie luata in mod independent de fiecare investitor in parte, pe baza unui numar cat mai mare de opinii si analize.

SSIF Prime Transaction SA si realizatorii acestui raport nu isi asuma nici un fel de obligatie pentru eventuale pierderi suferite in urma folosirii acestor informatii. De asemenea nu sunt raspunzatori pentru veridicitatea si calitatea informatiilor obtinute din surse publice sau direct de la emitenti. Daca prezentul raport include recomandari, acestea se refera la investitii in actiuni pe termen mediu si lung. SSIF Prime Transaction SA avertizeaza clientul ca performantele anterioare nu reprezinta garantii ale performantelor viitoare.

Istoricul rapoartelor publicate si a recomandarilor formulate de SSIF Prime Transaction SA se gaseste pe site-ul www.primet.ro. Rapoartele sunt realizate de angajatii SSIF Prime Transaction SA, dupa cum sunt identificati in continutul acestora si avand functiile descrise in acest site la rubrica *Prezentare*.

Rapoartele se pot actualiza/modifica pe parcurs, la momentul la care SSIF Prime Transaction SA considera necesar. Data la care se publica/modifica un raport este identificata in continutul acestuia si/sau in canalul de distributie folosit.

SSIF Prime Transaction SA aplica masuri de ordin administrativ si organizatoric pentru prevenirea si evitarea conflictelor de interese in ceea ce priveste recomandarile, inclusiv modalitati de protectie a informatiilor, prin separarea activitatilor de analiza si research de alte activitati ale companiei, prezentarea tuturor informatiilor relevante despre potentiale conflicte de interese in cadrul rapoartelor, pastrarea unei obiectivitati permanente in rapoartele si recomandarile prezentate.

Investitorii sunt avertizati ca orice strategie, grafic, metodologie sau model sunt mai degraba forme de estimare si nu pot garanta un profit cert. Investitia in valori mobiliare este caracterizata prin riscuri, inclusiv riscul unor pierderi pentru investitori.

Autoritatea cu atributii de supraveghere a SSIF Prime Transaction SA este Comisia Nationala a Valorilor Mobiliare, <http://www.cnvmr.ro>

Aceste informatii sunt prezentate in conformitate cu Regulamentul CNVM 15/2006 privind recomandarile pentru investitii in instrumente financiare.