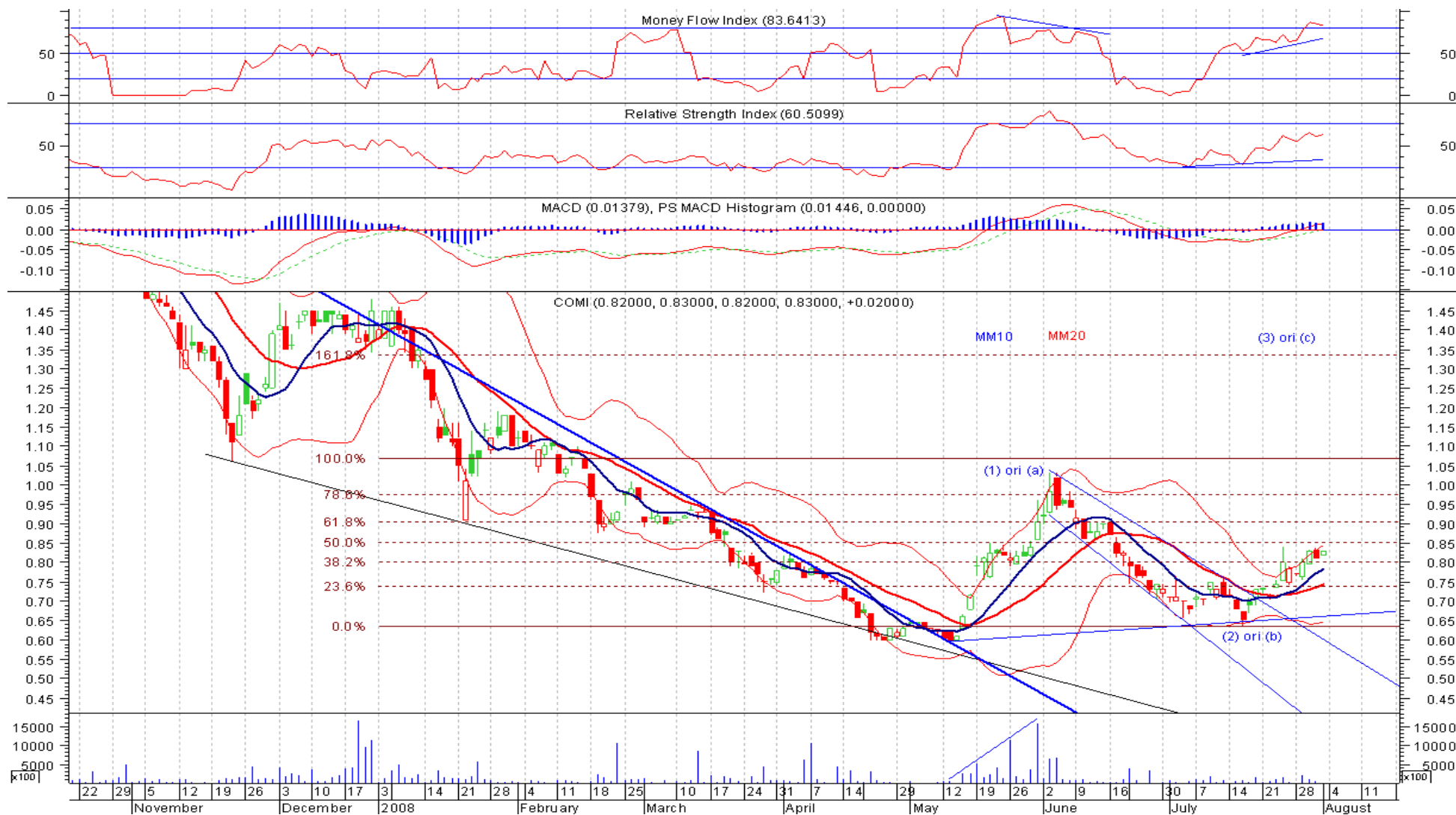


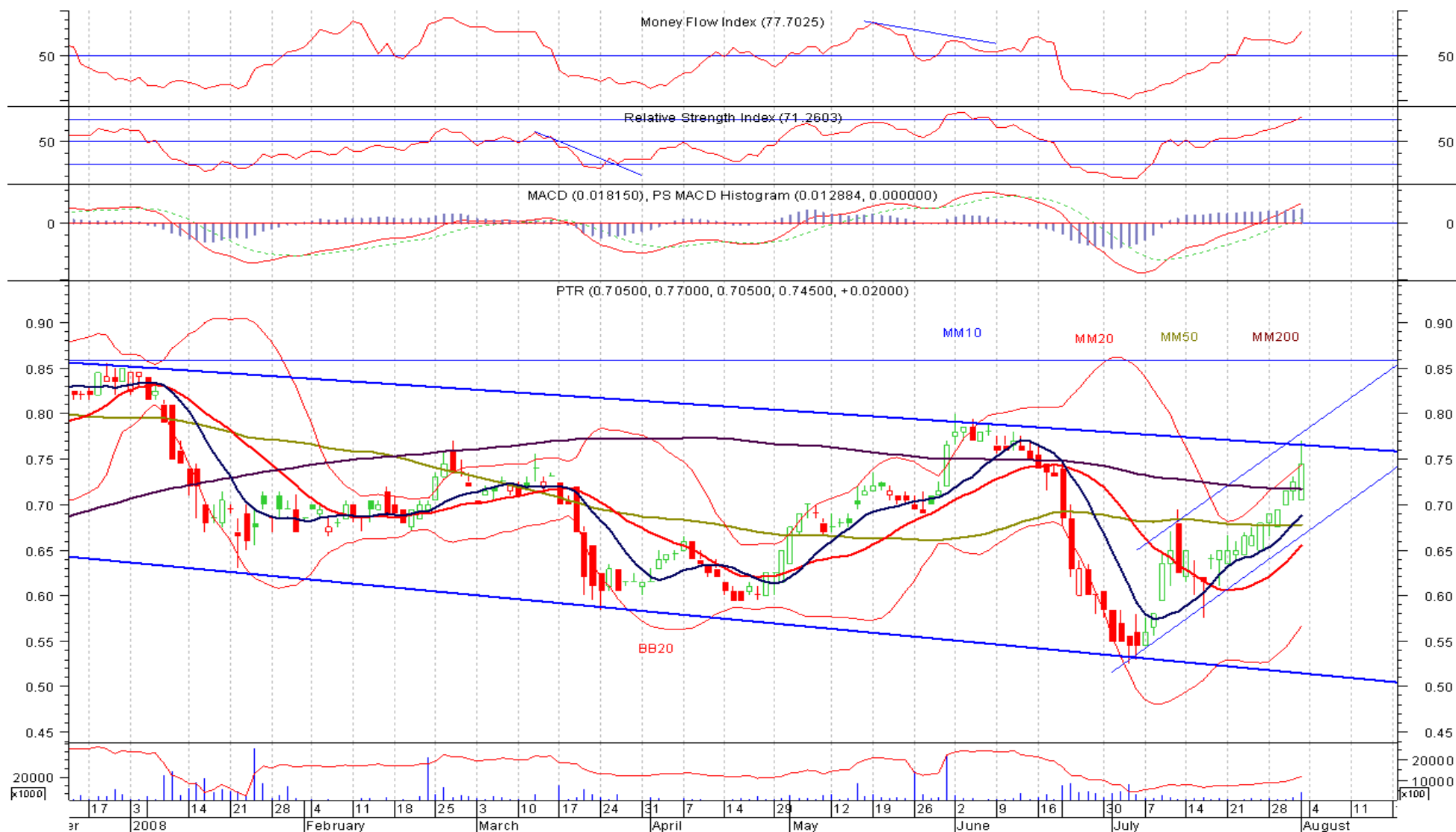
RRC (daily): cursul a iesit destul de "violent" din cadrul triunghiului descendent, miscare semnalata de divergentele pozitive cu MFI si RSI, cat si de pattern-ul Squeeze avand in vedere Benzile Bollinger; cum zona de rezistenta din 0.051-0.0515 a fost depasita, acesta devine suport, iar urmatoarea zona de rezistenta o reprezinta MM50 la 0.056;



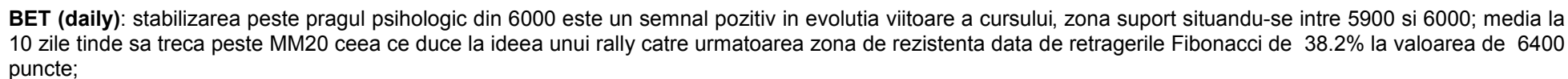
COMI (daily): de la bottom-ul din zona 0.65, cursul si-a reluat tendinta ascendenta fapt reliefat si de sistemul de medii mobile cat si de indicatorul de trend MACD; avand in vedere valorile Elliott, minimul din 0.65 a insemnat incheierea valului minor (2) sau (b), iar urmatorul target ar fi la valoarea de 1.08 unde valul (1) sau (a) = (3) sau (c) prefigurand un Flat de tip a-b-c; o trecere peste 1.1 -1.15 duce la ideia inceperii unui nou ciclu de crestere si ar confirma valul minor (3);

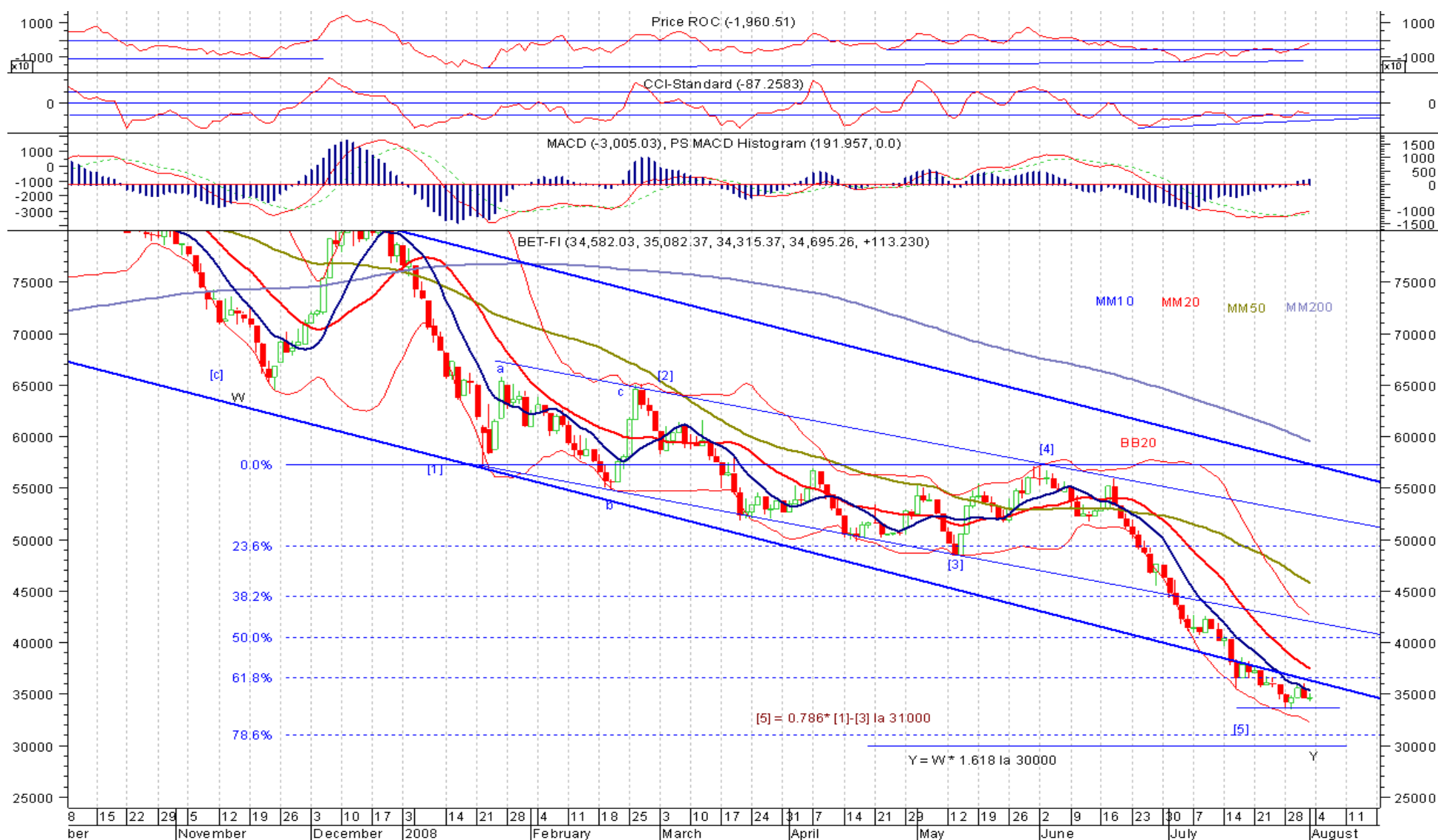


DAFR (daily): scaderea volatilitatii cursului este reliefata de faptul ca Benzile Bollinger s-au ingustat determinand pattern-ul "The Squeeze", acesta anuntand de obicei o "explozie" a volatilitatii in viitorul apropiat; se observa divergenta pozitiva a cursului cu Stochastic Oscillator, acesta din urma reusind sa treaca peste mediana din 50; luam ca reper zona de suport din 0.23 data de latara inferioara a canalului de trend, iar zona de rezistenta o setam la 0.28-0.29;



PTR (daily): cursul face un nou maxim local si retesteaza linia de trend descendenta in zona 0.76-0.77; indicatorii momentum deja au intrat in zona de supracumparare subliniind tendinta puternic ascendenta; ramane deci de urmarit daca rezistenta din 0.76-0.77 va ramane in picioare, iar zona suport o setam pe intervalul 0.655-0.675;





BET-FI (daily): se constata o congestionare a cursului intre un nou minim local la 33.500 si rezistenta din 36.200, cursul nereusind sa treaca de media pe termen foarte scurt la 10 zile; totusi pe indicatorii momentum CCI (14) si ROC (10) divergentele pozitive se mentin, iar MACD Histogram a inceput sa ia valori pozitive prefigurand un posibil bottom la actualele cotații; mentinem momentan target-urile date de valorile Elliott in zona 30-31.000 pana cand avem confirmarea intoarcerii actualei tendinte.

Cristi Dragomir

cristi.dragomir@primet.ro

Departament Analiza
analiza@primet.ro

01.08.2008

Politica SSIF Prime Transaction SA privind recomandarile pentru investitii in instrumente financiare

Materialele ce contin recomandari de investitii realizate de catre SSIF Prime Transaction SA au un scop informativ, SSIF Prime Transaction SA nu isi asuma responsabilitatea pentru tranzactiile efectuate pe baza acestor informatii. Datele utilizate pentru redactarea materialului au fost obtinute din surse considerate de noi a fi de incredere, insa nu putem garanta corectitudinea si completitudinea lor. SSIF Prime Transaction SA ar putea detine in diferite momente valori mobiliare la care se face referire in aceste materiale sau ar putea actiona ca formator de piata pentru acestea. Materialele pot include date si informatii publicate de societatea emitenta prin diferite mijloace (rapoarte, comunicate, presa, hotarari AGA/AGEA etc.) precum si date de pe diverse pagini web.

Informatiile cuprinse in acest raport exprima anumite opinii legate de o clasa de valori mobiliare. Decizia finala de cumparare sau vanzare a acestora trebuie luata in mod independent de fiecare investitor in parte, pe baza unui numar cat mai mare de opinii si analize.

SSIF Prime Transaction SA si realizatorii acestui raport nu isi asuma nici un fel de obligatie pentru eventuale pierderi suferite in urma folosirii acestor informatii. De asemenea nu sunt raspunzatori pentru veridicitatea si calitatea informatiilor obtinute din surse publice sau direct de la emitenti. Daca prezentul raport include recomandari, acestea se refera la investitii in actiuni pe termen mediu si lung. SSIF Prime Transaction SA avertizeaza clientul ca performantele anterioare nu reprezinta garantii ale performantelor viitoare.

Istoricul rapoartelor publicate si a recomandarilor formulate de SSIF Prime Transaction SA se gaseste pe site-ul www.primet.ro. Rapoartele sunt realizate de angajatii SSIF Prime Transaction SA, dupa cum sunt identificati in continutul acestora si avand functiile descrise in acest site la rubrica *Prezentare*.

Rapoartele se pot actualiza/modifica pe parcurs, la momentul la care SSIF Prime Transaction SA considera necesar. Data la care se publica/modifica un raport este identificata in continutul acestuia si/sau in canalul de distributie folosit.

SSIF Prime Transaction SA aplica masuri de ordin administrativ si organizatoric pentru prevenirea si evitarea conflictelor de interese in ceea ce priveste recomandarile, inclusiv modalitati de protectie a informatiilor, prin separarea activitatilor de analiza si research de alte activitati ale companiei, prezentarea tuturor informatiilor relevante despre potentiale conflicte de interese in cadrul rapoartelor, pastrarea unei obiectivitati permanente in rapoartele si recomandarile prezentate.

Investitorii sunt avertizati ca orice strategie, grafic, metodologie sau model sunt mai degraba forme de estimare si nu pot garanta un profit cert. Investitia in valori mobiliare este caracterizata prin riscuri, inclusiv riscul unor pierderi pentru investitori.

Autoritatea cu atributii de supraveghere a SSIF Prime Transaction SA este Comisia Nationala a Valorilor Mobiliare, <http://www.cnvmr.ro>

Aceste informatii sunt prezentate in conformitate cu Regulamentul CNVM 15/2006 privind recomandarile pentru investitii in instrumente financiare.