

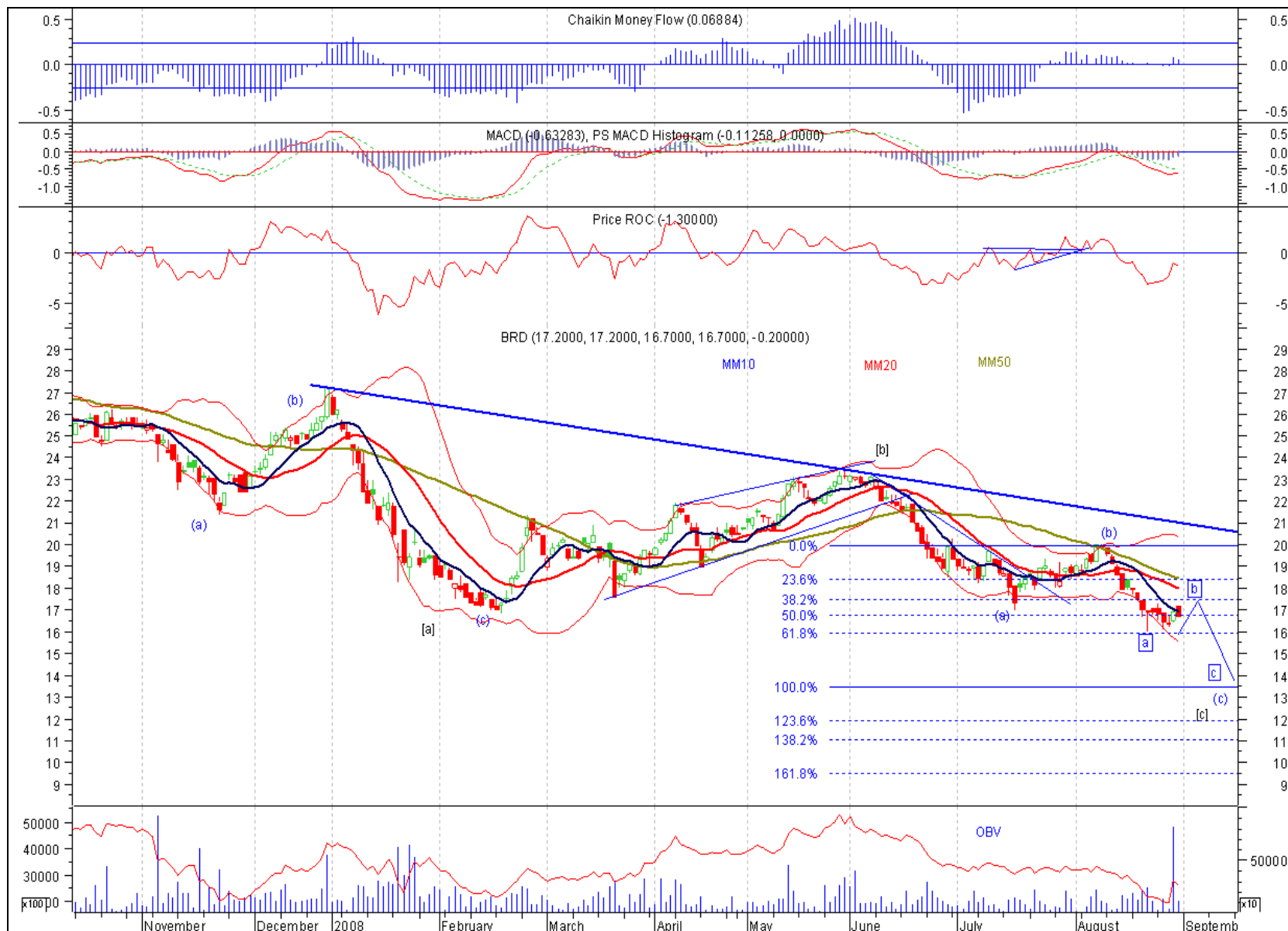
BET-FI (weekly):

Cursul a înregistrat încă o săptămână de scăderi apropiindu-se și mai mult de pragul psihologic din 30.000;

ADX a început să ia valori peste 40 subliniind că forța trendului descendent se amplifică;

Ultimul candlestick reprezintă un **Hammer**, pattern de întoarcere a tendinței. Ramane de văzut dacă săptămâna viitoare va fi confirmat prin apariția unei lumanări de culoare verde;

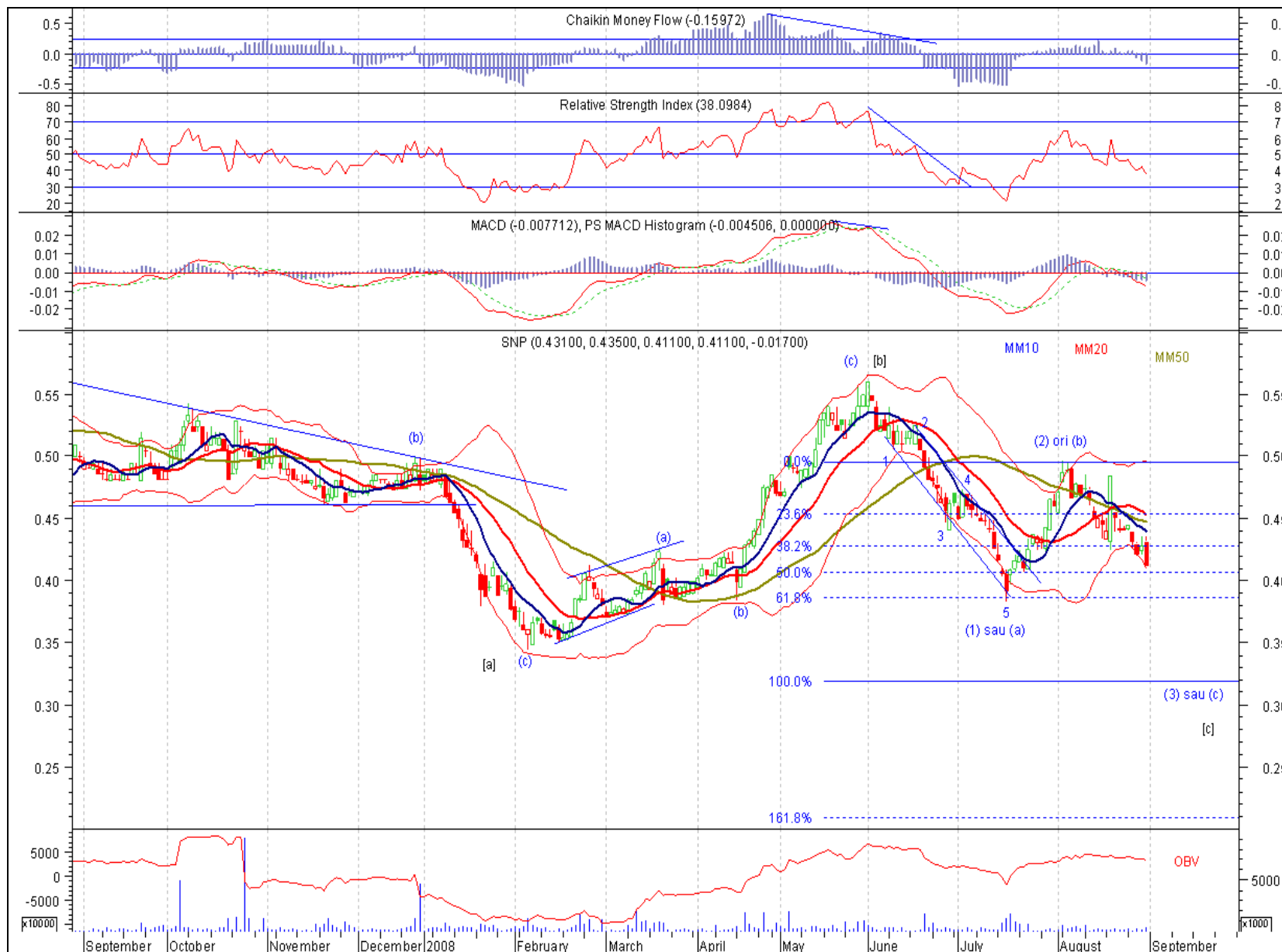
Ca prim prag de rezistență stabilim zona 36.500-37.000 unde se află momentan MM10 (echivalenta MM50 pe un grafic daily), iar zona suport se află pe intervalul 30.000-32.500.



BRD (daily):

Urmile doua candlestick formeaza **Dark Cloud**, ce poate semnala un posibil top la 17.2 si completarea valului minute b;

Mentinem targetul din zona **13-14** unde valul minor (a) este egal cu minor (c), iar confirmarea va fi data de trecerea cursului sub pragul din 16.

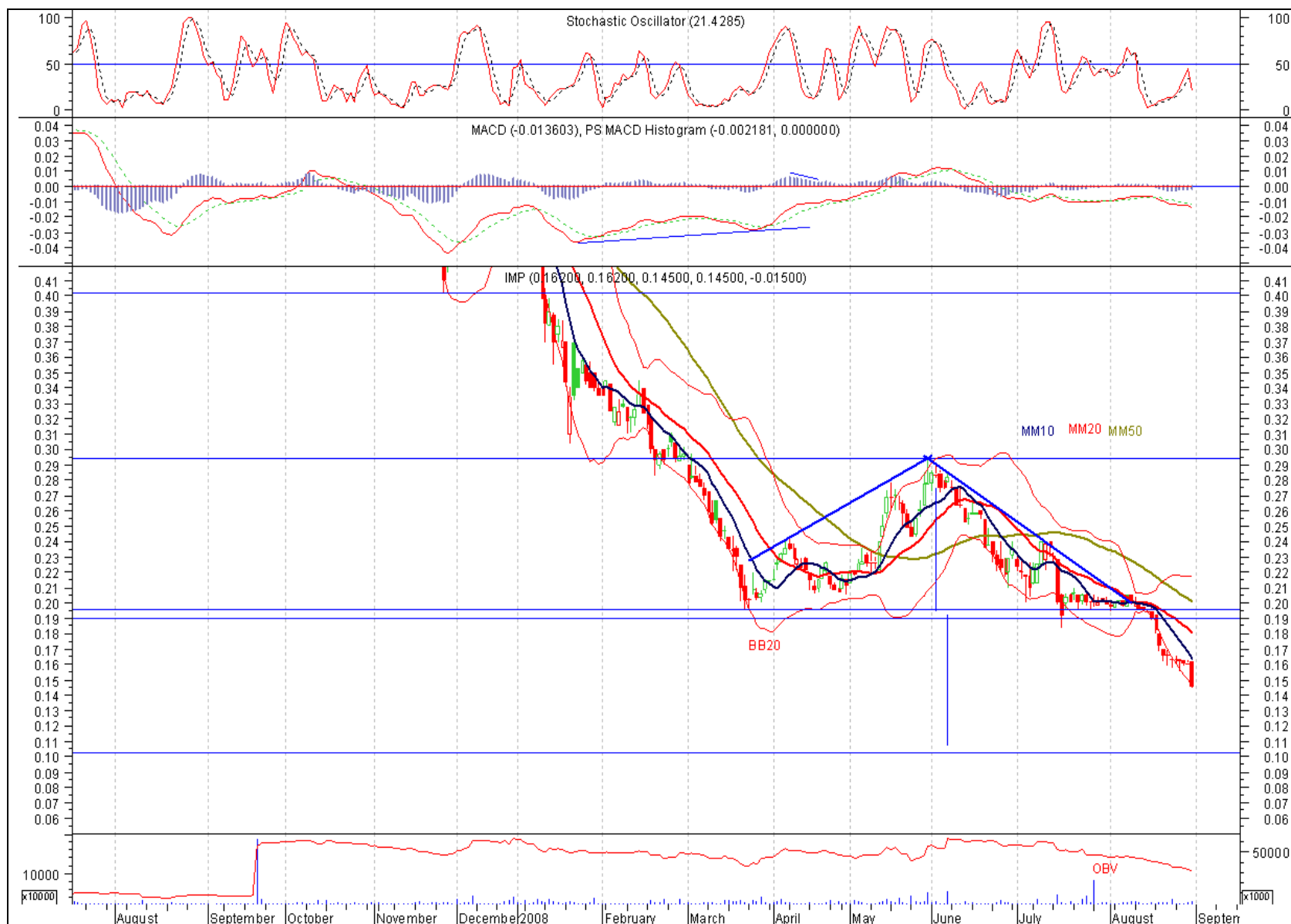


SNP (daily):

Dupa completarea valului minor (2) sau (b) la pragul de 0.5, cursul a intrat pe o panta descendenta;

Ne aflam deci in desfasurarea valului minor (3) sau (c) cu target la **0.32** unde (c)=(a);

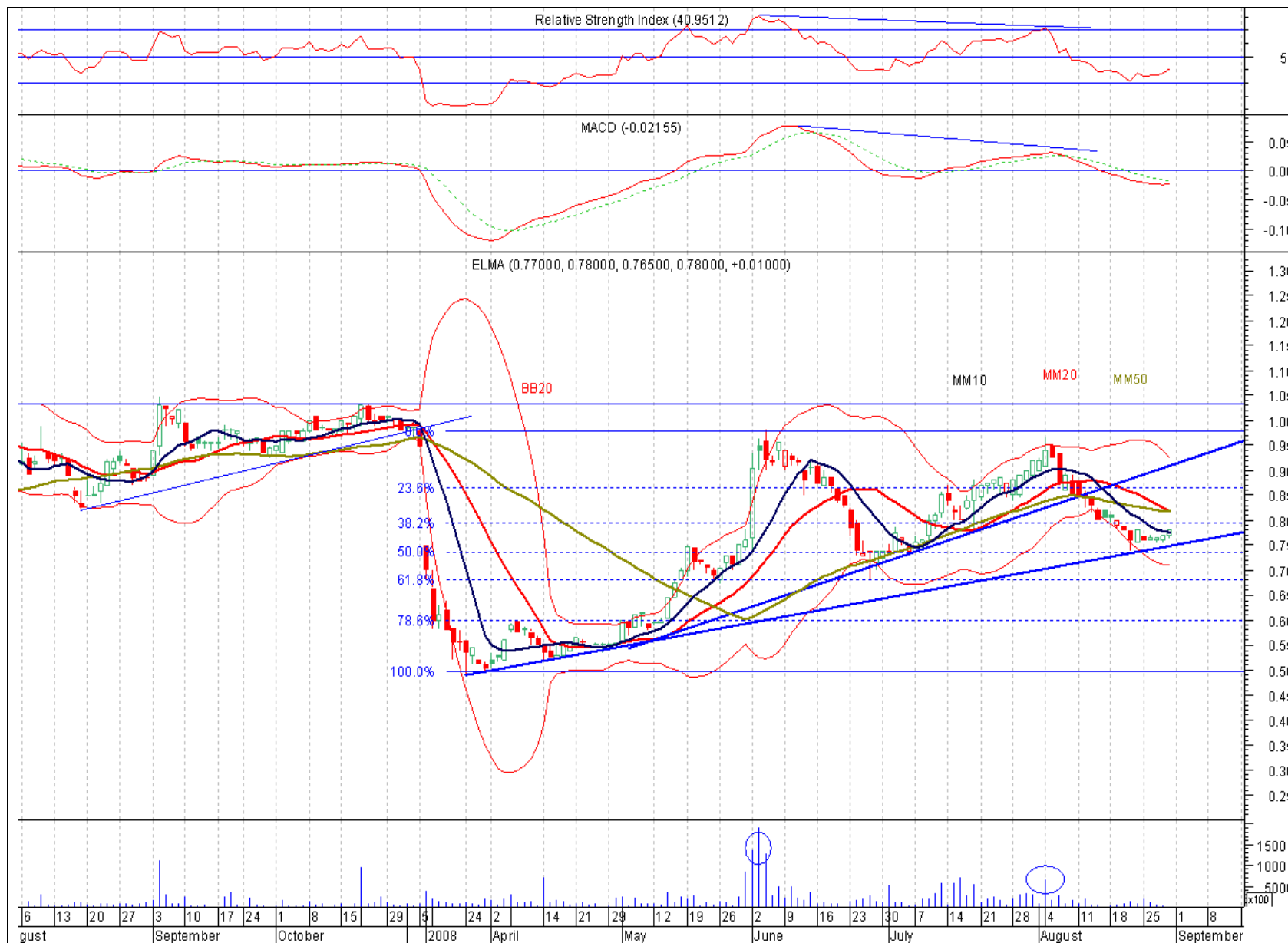
Ultimul candlestick – **Opening Marubozu** semnaleaza o continuare a actualei tendinte, acelasi semnal fiind dat si de “inteparea” laturei inferioare a Benzilor Bollinger (**walking on the bands**).



IMP (daily):

Confirmarea **pattern-ului Roof** a fost data de trecerea sub pragul din 0.19-0.195, iar **targetul** il reprezinta zona 0.1-0.11;

Ultimul candlestick – **Marubozu** semnaleaza o continuare a actualei tendinte, acelasi semnal fiind dat si de “inteparea” laturei inferioare a Benzilor Bollinger (**walking on the bands**).



ELMA (daily):

Targetul anticipat la 0.74-0.75 ca suport a fost confirmat, cursul reluandu-si tendinta de crestere;

Ca nivel de rezistenta stabilim zona 0.83-0.87 intre MM20 si MM50, respectiv retragerea Fibonacci de 23.6%.

Cristi Dragomir

cristi.dragomir@primet.ro

Departament Analiza
analiza@primet.ro

29.08.2008

Politica SSIF Prime Transaction SA privind recomandarile pentru investitii in instrumente financiare

Materialele ce contin recomandari de investitii realizate de catre SSIF Prime Transaction SA au un scop informativ, SSIF Prime Transaction SA nu isi asuma responsabilitatea pentru tranzactiile efectuate pe baza acestor informatii. Datele utilizate pentru redactarea materialului au fost obtinute din surse considerate de noi a fi de incredere, insa nu putem garanta corectitudinea si completitudinea lor. SSIF Prime Transaction SA ar putea detine in diferite momente valori mobiliare la care se face referire in aceste materiale sau ar putea actiona ca formator de piata pentru acestea. Materialele pot include date si informatii publicate de societatea emitenta prin diferite mijloace (rapoarte, comunicate, presa, hotarari AGA/AGEA etc.) precum si date de pe diverse pagini web.

Informatiile cuprinse in acest raport exprima anumite opinii legate de o clasa de valori mobiliare. Decizia finala de cumparare sau vanzare a acestora trebuie luata in mod independent de fiecare investitor in parte, pe baza unui numar cat mai mare de opinii si analize.

SSIF Prime Transaction SA si realizatorii acestui raport nu isi asuma nici un fel de obligatie pentru eventuale pierderi suferite in urma folosirii acestor informatii. De asemenea nu sunt raspunzatori pentru veridicitatea si calitatea informatiilor obtinute din surse publice sau direct de la emitenti. Daca prezentul raport include recomandari, acestea se refera la investitii in actiuni pe termen mediu si lung. SSIF Prime Transaction SA avertizeaza clientul ca performantele anterioare nu reprezinta garantii ale performantelor viitoare.

Istoricul rapoartelor publicate si a recomandarilor formulate de SSIF Prime Transaction SA se gaseste pe site-ul www.primet.ro. Rapoartele sunt realizate de angajatii SSIF Prime Transaction SA, dupa cum sunt identificati in continutul acestora si avand functiile descrise in acest site la rubrica *Prezentare*.

Rapoartele se pot actualiza/modifica pe parcurs, la momentul la care SSIF Prime Transaction SA considera necesar. Data la care se publica/modifica un raport este identificata in continutul acestuia si/sau in canalul de distributie folosit.

SSIF Prime Transaction SA aplica masuri de ordin administrativ si organizatoric pentru prevenirea si evitarea conflictelor de interese in ceea ce priveste recomandarile, inclusiv modalitati de protectie a informatiilor, prin separarea activitatilor de analiza si research de alte activitati ale companiei, prezentarea tuturor informatiilor relevante despre potentiale conflicte de interese in cadrul rapoartelor, pastrarea unei obiectivitati permanente in rapoartele si recomandarile prezentate.

Investitorii sunt avertizati ca orice strategie, grafic, metodologie sau model sunt mai degraba forme de estimare si nu pot garanta un profit cert. Investitia in valori mobiliare este caracterizata prin riscuri, inclusiv riscul unor pierderi pentru investitori.

Autoritatea cu atributii de supraveghere a SSIF Prime Transaction SA este Comisia Nationala a Valorilor Mobiliare, <http://www.cnvmr.ro>

Aceste informatii sunt prezentate in conformitate cu Regulamentul CNVM 15/2006 privind recomandarile pentru investitii in instrumente financiare.