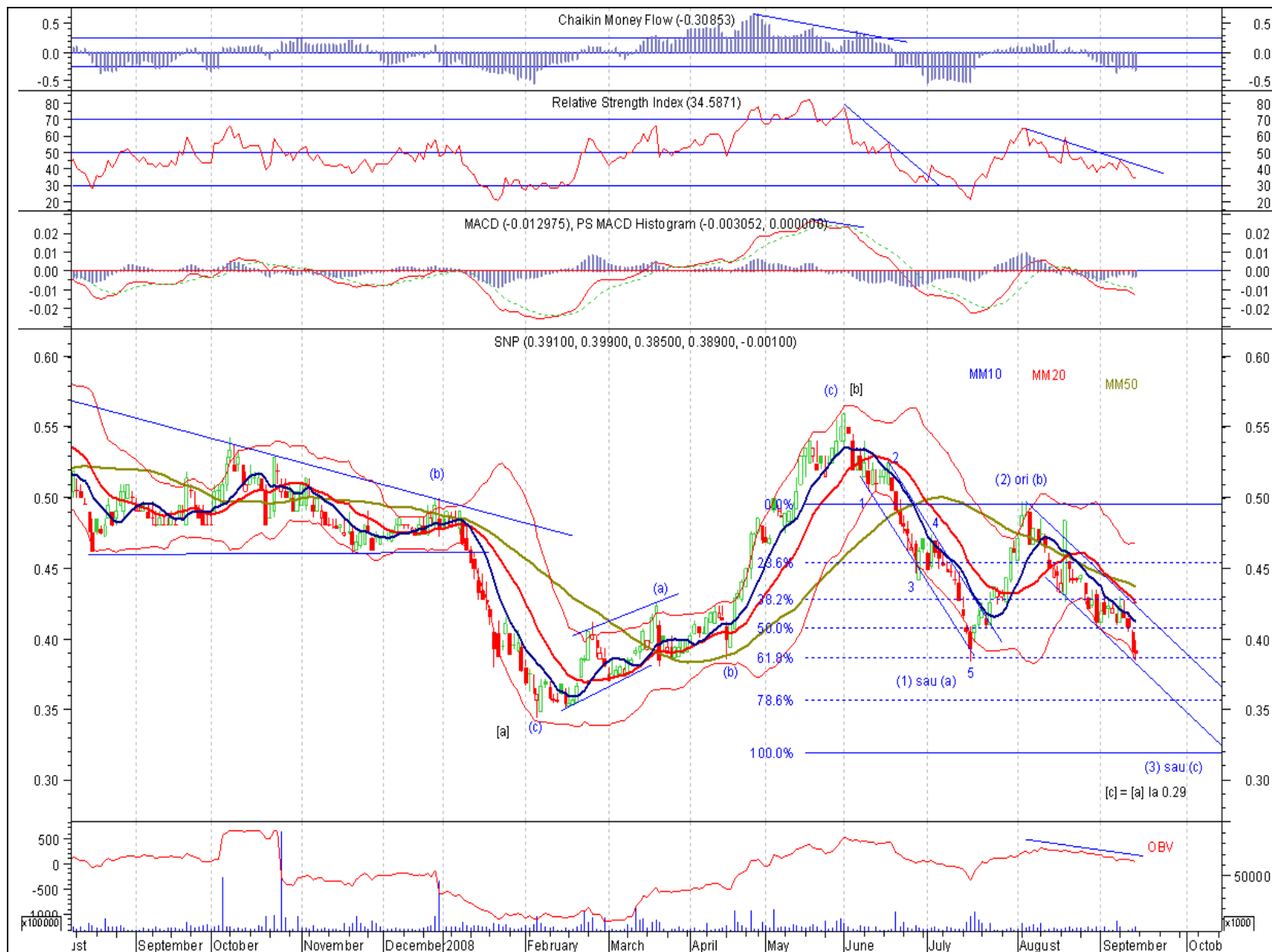


### BET (daily):

Cursul a închis săptămâna sub media scurtă la 10 zile, subliniind astfel tendința de scădere care a punctat un nou minim local în apropierea pragului psihologic din 5.000;

Ultimele două candlestick formează un **Harami cross**, ce semnalează de obicei intrarea cel puțin pe o tendință laterală;

Suportul și rezistența sunt date de laturile pattern-ului **Falling Wadge**, mai precis 4.800, respectiv 5.500.



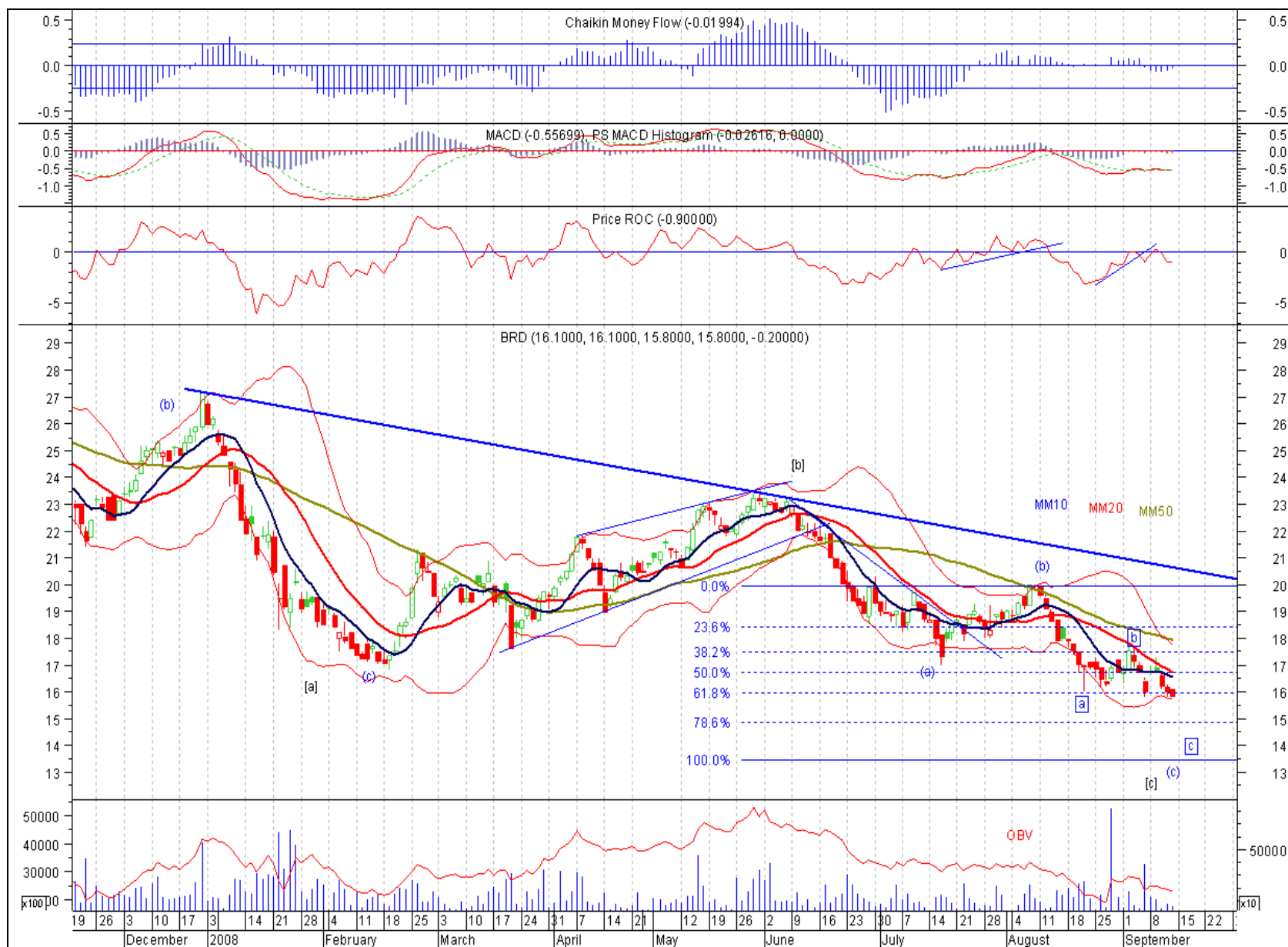
## SNP (daily):

Cursul a continuat sa inregistreze noi minime locale, cu o mentinere sub media mobila la 10 zile;

Mentinem targetul dat de numaratoarea valurilor Elliott pentru zona 0.29-0.32 unde

(3) sau (c) = (1) sau (a) la 0.32

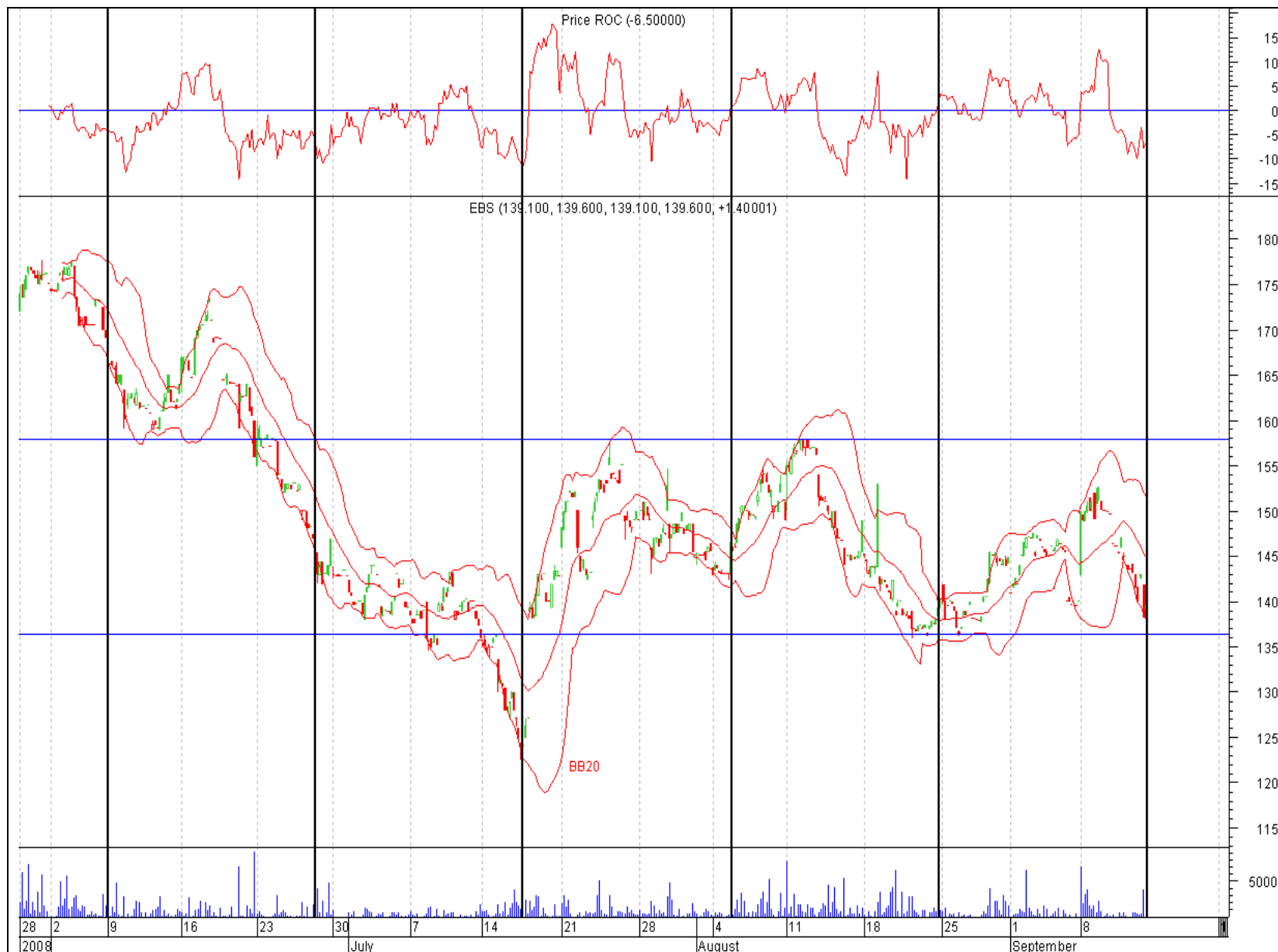
Iar valurile primare [a] = [c] la 0.29.



### BRD (daily):

Mentinerea cursului pe tendinta descendenta confirma pozitionarea pe ultimul va impuls minor (c) cu target in zona 13-14;

Zona de rezistenta se muta la 16.5, in timp ce suportul este dat de retragerea Fibonacci de 78.6% din lungimea valului minor (a) la nivelul de 15.



### EBS (intraday 60 min):

Linile verticale de culoare neagra subliniază lungimea ciclului de evoluție a cursului calibrat la 92 perioade (aproximativ 13 zile);

Acestea scot în evidență bottom-urile majore ce apar la acest interval de timp, și după cum se observă ne aflăm la începutul unui nou ciclu;

Este recomandat înainte de a iniția o poziție long, a se aștepta o confirmare și din partea indicatorului momentum ROC (13) pentru a trece peste zona mediană din zero.

Cristi Dragomir

cristi.dragomir@primet.ro

Departament Analiza

12.09.2008

analiza@primet.ro

## Politica SSIF Prime Transaction SA privind recomandarile pentru investitii in instrumente financiare

Materialele ce contin recomandari de investitii realizate de catre SSIF Prime Transaction SA au un scop informativ, SSIF Prime Transaction SA nu isi asuma responsabilitatea pentru tranzactiile efectuate pe baza acestor informatii. Datele utilizate pentru redactarea materialului au fost obtinute din surse considerate de noi a fi de incredere, insa nu putem garanta corectitudinea si completitudinea lor. SSIF Prime Transaction SA ar putea detine in diferite momente valori mobiliare la care se face referire in aceste materiale sau ar putea actiona ca formator de piata pentru acestea. Materialele pot include date si informatii publicate de societatea emitenta prin diferite mijloace (rapoarte, comunicate, presa, hotarari AGA/AGEA etc.) precum si date de pe diverse pagini web.

Informatiile cuprinse in acest raport exprima anumite opinii legate de o clasa de valori mobiliare. Decizia finala de cumparare sau vanzare a acestora trebuie luata in mod independent de fiecare investitor in parte, pe baza unui numar cat mai mare de opinii si analize.

SSIF Prime Transaction SA si realizatorii acestui raport nu isi asuma nici un fel de obligatie pentru eventuale pierderi suferite in urma folosirii acestor informatii. De asemenea nu sunt raspunzatori pentru veridicitatea si calitatea informatiilor obtinute din surse publice sau direct de la emitenti. Daca prezentul raport include recomandari, acestea se refera la investitii in actiuni pe termen mediu si lung. SSIF Prime Transaction SA avertizeaza clientul ca performantele anterioare nu reprezinta garantii ale performantelor viitoare.

Istoricul rapoartelor publicate si a recomandarilor formulate de SSIF Prime Transaction SA se gaseste pe site-ul [www.primet.ro](http://www.primet.ro). Rapoartele sunt realizate de angajatii SSIF Prime Transaction SA, dupa cum sunt identificati in continutul acestora si avand functiile descrise in acest site la rubrica *Prezentare*.

Rapoartele se pot actualiza/modifica pe parcurs, la momentul la care SSIF Prime Transaction SA considera necesar. Data la care se publica/modifica un raport este identificata in continutul acestuia si/sau in canalul de distributie folosit.

SSIF Prime Transaction SA aplica masuri de ordin administrativ si organizatoric pentru prevenirea si evitarea conflictelor de interese in ceea ce priveste recomandarile, inclusiv modalitati de protectie a informatiilor, prin separarea activitatilor de analiza si research de alte activitati ale companiei, prezentarea tuturor informatiilor relevante despre potentiale conflicte de interese in cadrul rapoartelor, pastrarea unei obiectivitati permanente in rapoartele si recomandarile prezentate.

Investitorii sunt avertizati ca orice strategie, grafic, metodologie sau model sunt mai degraba forme de estimare si nu pot garanta un profit cert. Investitia in valori mobiliare este caracterizata prin riscuri, inclusiv riscul unor pierderi pentru investitori.

Autoritatea cu atributii de supraveghere a SSIF Prime Transaction SA este Comisia Nationala a Valorilor Mobiliare, <http://www.cnvmr.ro>

Aceste informatii sunt prezentate in conformitate cu Regulamentul CNVM 15/2006 privind recomandarile pentru investitii in instrumente financiare.